

# CODECOR®

O U T I L S   D E   M A R Q U A G E

*fabricant depuis 1979*

## Éléments normalisés pour moules



UNIQUE FABRICANT FRANCAIS

- Dateurs indexés ; dateurs à friction ; dateurs à poinçonner
- Electrodes dateurs automobiles
- Electrodes jeux de chiffres
- Electrodes alphabets
- Electrodes sigles et logos normalisés
- Inserts de recyclage et logos normalisés

[www.codecor.com](http://www.codecor.com)

**Fabricants de dateurs, détenteurs de plusieurs brevets internationaux, nous cherchons en permanence à vous apporter des solutions techniques fiables, pérennes, et adaptées à vos contraintes. Voici quelques bonnes raisons de préférer les dateurs Codecor:**

#### Facilité de conception des moules

Par leur large gamme de diamètres, de 4 à 20 mm, leur compacité (8 mm de haut seulement pour les plus petits) et leur grande tolérance aux environnements de fonctionnement, nos dateurs vous apportent une plus grande flexibilité pour la conception des moules, et permettent d'optimiser les éléments clés de l'outil tels que circuits d'eau, canaux chauds, injecteurs, éjecteurs, etc. De plus leur tolérance aux hautes températures contribue aussi à cette facilité.

#### Compatibilité:

Nos dateurs à épaulement ont les mêmes dimensions extérieures que les produits concurrents de référence. Ils sont donc interchangeables dans le logement, mais disposent d'un insert spécifique, non compatible avec les concurrents.

Nos dateurs cylindriques sont presque toujours plus courts que l'alternative concurrente de même diamètre.

#### Performance température:

Nos dateurs ne comportent que des éléments métalliques (aciers inoxydables, ressorts en acier inox ou alliages Cu-Be), qui leur garantissent de pouvoir fonctionner dans des conditions de température extrême. La proximité de canaux chauds, l'emploi de matières « pointues », avec des températures d'injection ou de moulage élevées, ne posent pas de problème. Tous nos dateurs sont garantis pour des températures allant au moins jusqu'à 350° C.

#### Fiabilité et lisibilité du marquage

Nos systèmes d'indexation, mécaniques, avec des crans, assurent une vraie perception du changement de date sur les inserts indexés, qui facilitent la tâche des opérateurs chargés de modifier la date.

Pour nos dateurs à poinçonner des séries 2100 et 2300, nous avons même conçu une machine spéciale, qui permet de poinçonner au bon endroit sur des dateurs de petit diamètre.

Graveurs de métier, nous vous garantissons une qualité et une finesse de gravure gages de lisibilité de la date en toutes circonstances.

#### Précision et résistance au gommage

La précision des usinages, la conception même des dateurs – avec par exemple une conception où les efforts dus aux mécanismes d'indexation sont symétriques, pour éviter des jeux, même minimes, par lesquels peuvent s'infiltrer des gaz d'injection –, la finesse de la gravure vous garantissent la fiabilité de l'indexation et que les risques de gommage et de blocage des dateurs sont limités au maximum.

#### Sécurité pour les outillages, économie de temps

Nos dateurs à poinçonner de la série 2100/2300, qui font l'objet d'un brevet international, vous permettent de combiner l'avantage d'un dateur économique à poinçonner, avec la facilité de changement d'un dateur indexé: vous les changez avec un simple tournevis, ou pouvez les extraire pour les poinçonner en dehors du moule avant de les remettre en place.

Nos dateurs indexés sont conçus avec la même simplicité d'utilisation pour objectif. Le changement de date se fait avec un tournevis, en quelques secondes, et le changement d'insert en fin d'année ne prend pas plus de temps !

#### Flexibilité, adaptabilité, réactivité

Seul fabricant français de dateurs, nous pouvons adapter nos produits rapidement à vos besoins spécifiques: gravures spéciales, plus profondes – pour des pièces soufflées par exemple –, en relief...demandez-nous et nous trouverons une solution pour vous !

De plus notre gamme standard vous apporte déjà un vaste choix de solutions: datage par équipe, par jour, par semaine, par mois, par années, par indice, sont autant de solutions possibles avec les dateurs existants.

Autre exemple : grâce à la compacité de nos micro-dateurs, vous pouvez en combiner plusieurs dans une empreinte pour obtenir le résultat recherché.

#### Economie d'achat et d'usage

Nous cherchons à vous offrir la meilleure qualité au meilleur prix. Nos dateurs ont des prix très compétitifs par rapport à la concurrence, avec des performances souvent supérieures.

Vous pouvez aussi trouver des combinaisons qui évitent de changer les inserts de millésime (avec deux micro-dateurs par exemple, ou encore le dateur permanent de la série 4000)

Nos dateurs à poinçonner de la série 2100/2300, certes un peu plus chers à l'achat qu'un simple pion laiton, sont imbattables en termes de rapport coût/performance, en particulier si vous intégrez le coût de changement en fin d'année !

## Dateurs indexés

Acier Z29 CF 13 Dureté 52 HRC

Température maxi 350°C

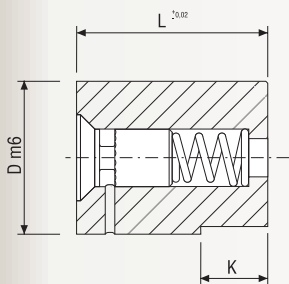
PROFONDEUR GRAVURE					
D	4	6	8	10	12
chiffres	0,12	0,18	0,18	0,20	0,20
flèche	0,30	0,40	0,40	0,50	0,50

### Série 3500

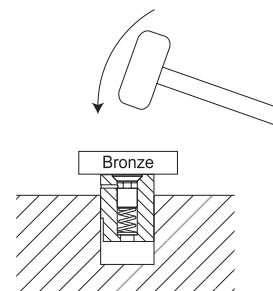
#### MICRO DATEUR INDEXABLE (corps+insert)

Mensuel, annuel, hebdomadaire et repère d'indice  
Possibilité corps vierge, ou gravures plus profondes pour moules soufflage.  
Gravures spéciales sur demande.

Changement de l'insert par l'avant, éjection par ressort



Changement de l'insert positionner la flèche entre le 1 et le 12



Mensuel		Annuel	Hebdomadaire		Repère d'indice	
Sans année	Avec année		Dizaine	Unité	A-L	M-X

D	L	K	REFERENCE						
4	8	3,5	3504	3524	3544	3584	3564	3404	3414
5	8	3,5	3505	3525	3545	3585	3565	3405	3415
6	8	3,5	3506	3526	3546	3586	3566	3406	3416
8	10	3,5	3508	3528	3548	3588	3568	3408	3418
10	12	3,5	3510	3530	3550	3590	3570	3500	3501
12	12	3,5	3512	3532	3552	3592	3572	3502	3503

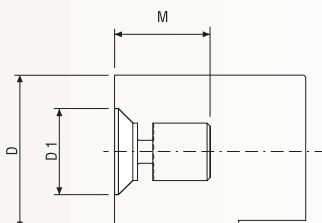
### Série 3600

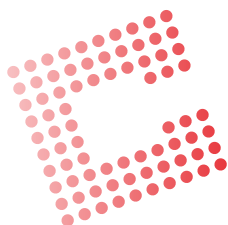
#### MICRO INSERT INDEXABLE

Neutre et annuel

Sans année	Avec année

D	D1	M	REFERENCE	
4	2,4	4	3604	3624
5			3606	3626
6	3,5	4	3608	3628
8	4,5	5	3610	3630
10	6	5	3610	3630
12			3610	3630





**CODECOR**  
gravure industrielle

# GAMME PREMIUM

## Dateurs indexés

Acier Z29 CF 13 Dureté 52 HRC

Température maxi 350°C

PROFONDEUR GRAVURE	
chiffres	0,20
flèche	0,50

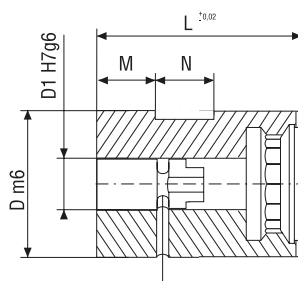
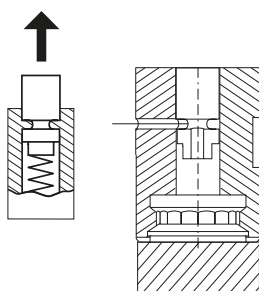
### Série 3100

#### DATEUR CYLINDRIQUE (corps + insert)

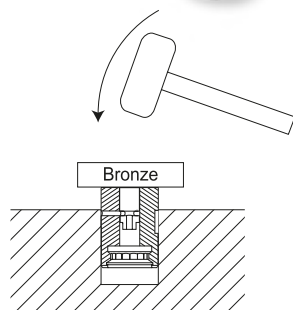
Mensuel, annuel, hebdomadaire et repère d'indice.  
Possibilité corps vierge, ou gravures plus profondes pour moules soufflage.  
Gravures spéciales sur demande.



Changement de l'insert par l'avant, éjection par ressort



Changement de l'insert positionner la flèche entre le 1 et le 12



l'arrière du dateur doit être maintenu par une plaque ou une cale de compensation pour résister à la pression d'injection.

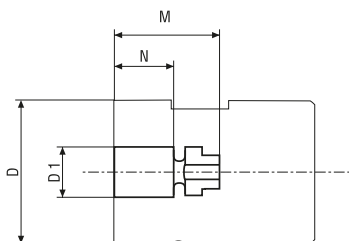
Mensuel		Annuel	Hebdomadaire		Repère d'indice						
Sans année	Avec année		Dizaine	Unité	A-M	N-Z					
REFERENCE											
D	D1	L	M	N							
10	3,5	14	4	4	3110	3130	3150	3190	3170	3210	3211
16	6,5	22	8	5	3116	3136	3156	3196	3176	3216	3217
20	9	27	7	8	120	3140	3160	3200	3180	3220	3221

**Attention au diamètre d'un trou de chasse éventuel!  
Doit être au plus égal du diamètre de l'insert!**

### Série 3300

#### INSERT CYLINDRIQUE

Neutre et annuel



Sans année	Avec année

D	D1	M	N	REFERENCE	
10	3,5	7,2	4	3310	3330
16	6,5	12	6,2	3316	3336
20	9	12	6,2	3320	3340



## Dateurs indexés

Acier Z29 CF 13 Dureté 52 HRC

Température maxi 350°C

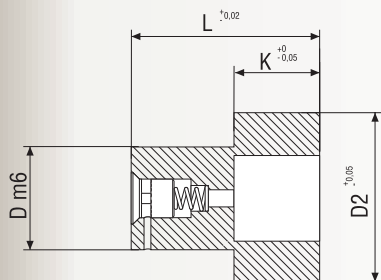
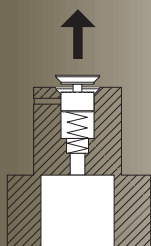
PROFONDEUR GRAVURE					
D	4	6	8	10	12
chiffres	0,12	0,18	0,18	0,20	0,20
flèche	0,30	0,40	0,40	0,50	0,50

### Série 4300

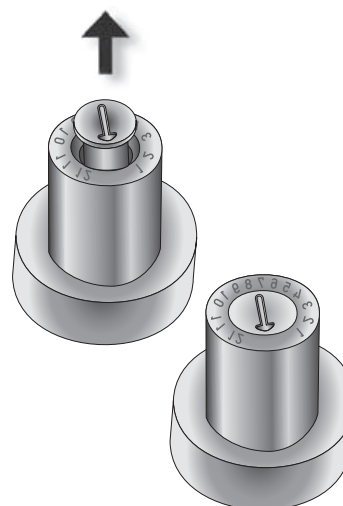
#### DATEUR INDEXABLE A EPAULEMENT (corps+insert)

Remplacement économique de dateurs à épaulement. Côtes compatibles avec toutes marques de diamètres identiques.  
Mensuel, annuel, hebdomadaire et repère d'indice.  
Possibilité corps vierge, ou gravures plus profondes pour moules soufflage.  
Gravures spéciales sur demande.

Changement de l'insert par l'avant, éjection par ressort



Changement de l'insert  
positionner la flèche  
entre le 1 et le 12



Mensuel		Annuel	Hebdomadaire		Repère d'indice	
Sans année	Avec année		Dizaine	Unité	A-L	M-X

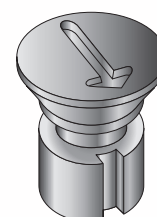
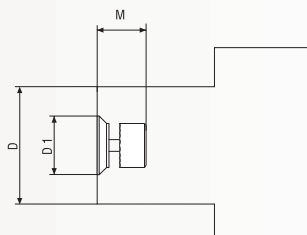
D	D2	L	K	REFERENCE						
4	6	12	4	4304	4324	4344	4384	4364	4204	4214
6	10	14	5	4306	4326	4346	4386	4366	4206	4216
8	12	17	6	4308	4328	4348	4388	4368	4208	4218
10	16	20	8	4310	4330	4350	4390	4370	4210	4220
12	20	22	10	4312	4332	4352	4392	4372	4202	4222

### Série 4500

#### MICRO INSERT INDEXABLE

Neutre et annuel

D	D1	M	Sans année	Avec année
4	2,4	4	4504	4524
6	3,5	4	4506	4526
8	4,5	5	4508	4528
10	6	5	4510	4530
12				



## Dateurs indexés

Acier Z29 CF 13 Dureté 52 HRC

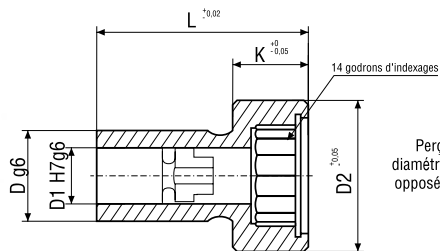
PROFONDEUR GRAVURE	
chiffres	0,20
flèche	0,50

Température maxi 350°C

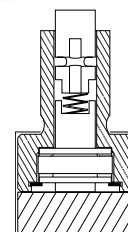
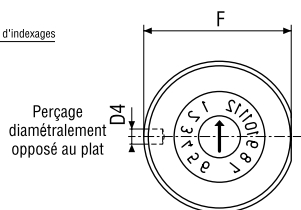
### Série 300

#### DATEUR MOBILE (corps+insert)

Mensuel, annuel, hebdomadaire et repère d'indice  
Possibilité corps vierge, ou gravures plus profondes pour moules soufflage. Gravures spéciales sur demande. Nécessite un bouchon vissé sur l'arrière du corps.

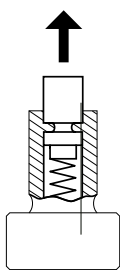


Changement de l'insert  
positionner la flèche  
entre le 1 et le 12



L'arrière du dateur doit être maintenu par une plaque ou une cale de compensation pour résister à la pression d'injection.

Changement de l'insert par l'avant, éjection par ressort

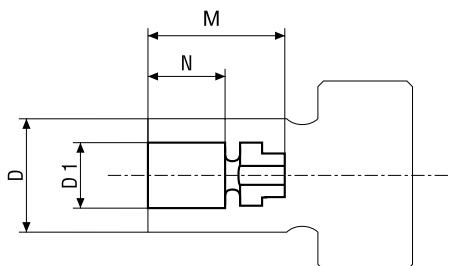


D	D1	D2	D4	L	F	K	Mensuel		Annuel	Hebdomadaire		Repère d'indice							
							Sans année	Avec année		Dizaine	Unité	A-M	N-Z						
6	3,5	10	1	14	9,75	5							306	326	346	386	366	006	007
8	4,5	12	1	17	11,7	6							308	328	348	388	368	008	009
12	6,5	20	2	22	19,5	10							312	332	352	392	372	012	013
16	9	23	2	27	22,5	11							316	336	356	396	376	016	017

### Série 400

#### INSERT MOBILE

Neutre et annuel



Sans année	Avec année

D	D1	M	N	REFERENCE	
6	3,5	7,2	4	406	426
8	4,5	8,7	4	408	428
12	6,5	12	6,2	412	432
16	9	12	6,2	416	436

## Dateurs indexés

Acier Z29 CF 13 Dureté 52 HRC

Température maxi 350°C

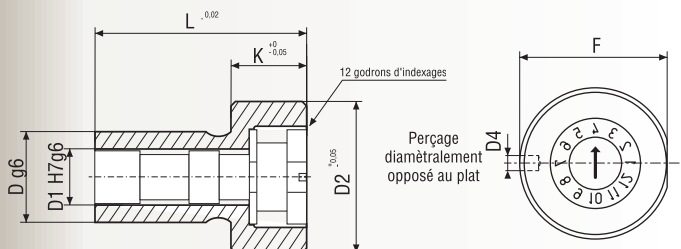
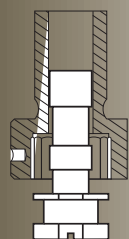
PROFONDEUR GRAVURE	
chiffres	0,20
flèche	0,50






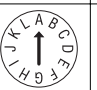

### Série 500

#### DATEUR STANDARD (corps+insert)

Mensuel, annuel, hebdomadaire et repère d'indice  
Possibilité corps vierge, ou gravures plus profondes pour moules soufflage.  
Gravures spéciales sur demande.  
Nécessite un bouchon vissé sur l'arrière du corps.

Changement de l'insert par l'arrière





Mensuel		Annuel	Hebdomadaire		Repère d'indice	
Sans année	Avec année		Dizaine	Unité	A-L	M-X
						

D	D1	D2	D4	L	F	K	REFERENCE						
6	3,5	10	1	14	9,75	5	506	526	546	586	566	906	907
8	4,5	12	1	17	11,7	6	508	528	548	588	568	908	909
12	6,5	20	2	22	19,5	10	512	532	552	592	572	912	913
16	9	23	2	27	22,5	11	516	536	556	596	576	916	917

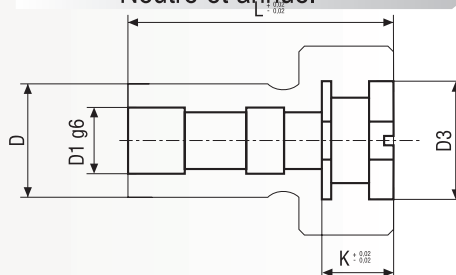
### Série 600

#### INSERT STANDARD

Neutre et annuel

Sans année	Avec année
	

D	D1	D3	L	K	REFERENCE	
6	3,5	6,25	14	3,75	606	626
8	4,5	8,3	17	4,55	608	628
12	6,5	14,5	22	7,98	612	632
16	9	15	27	8,98	616	636



## Dateurs indexés

Acier Z29 CF 13 Dureté 52 HRC

PROFONDEUR GRAVURE	
chiffres	0,20
flèche	0,50

Température maxi 350°C

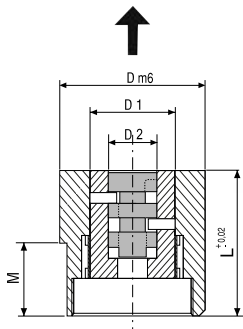
### Série 4000

#### DATEUR DOUBLE INDEX (corps+insert)

Jour, semaine, mois, année, équipe, permanent  
Possibilité corps vierge, ou gravures plus profondes pour moules soufflage  
Gravures spéciales sur demande.



Changement de l'insert par l'avant, éjection par ressort



**Insertion et changement de l'insert :** positionner la flèche en alignement avec la flèche de la couronne intermédiaire (entre le 1 et le 12)

**Changement de mois :** tourner l'insert central et positionner la flèche sur face du numéro du mois (idem pour changement d'équipe ou d'unité pour les semaines)

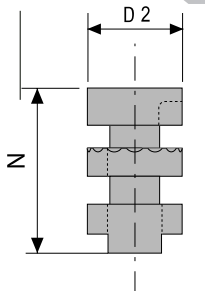
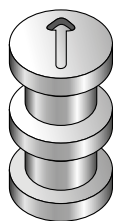


**Changement de jour :** tourner l'insert central pour l'aligner avec la pointe du triangle (entre le 6 et le 7). enfoncer l'insert, et tourner pour amener la flèche gravée sur la couronne intermédiaire en face du repère du jour (ou de l'année ou des dizaines). Relâcher la pression sur l'insert et le faire tourner pour positionner la flèche de l'insert central en face du nombre du mois.

D	D1	D2	L	M	JOUR		SEMAINE		PERMANENT	EQUIPE			
					Sans année	Avec année	Sans année	Avec année	10 ans	Sans année 3 équipes	Avec année 3 équipes	Sans année 4 équipes	Avec année 4 équipes
12	7	4	12	6									
					REFERENCE								
12	7	4	12	6	4012D	4032D	4012W	4032W	4012P	4012E3	4032E3	4012E4	4032E4

### Série 4200

#### INSERT DATEUR DOUBLE INDEX



D	D2	N	Sans année	Avec année	Année + Equipe (jeu de 3 inserts)	Année + Equipe (jeu de 4 inserts)	Equipe (jeu de 3 inserts)	Equipe (jeu de 4 inserts)
			REFERENCE					
12	4	7	4212	4232	4232E3	4232E4	4212E3	4212E4



## Dateurs à flèche (friction)

Acier Z30 C13

Température maxi 350°C

PROFONDEUR GRAVURE	
chiffres	0,20
flèche	0,50

# GAMME ECONOMIQUE

## Dateurs à flèche (friction)

Acier Z30 C13

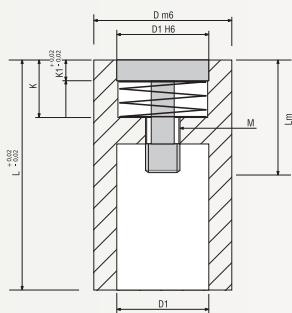
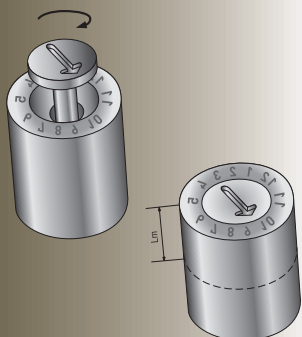
Température maxi 350°C

PROFONDEUR GRAVURE	
chiffres	0,20
flèche	0,50

### Série 3700

#### DATEUR ECONOMIQUE A FLECHE (corps + insert)

Mensuel, annuel, hebdomadaire, quotidien et repère d'indice  
Possibilité corps vierge, ou gravures plus profondes pour moules soufflage.  
Gravures spéciales sur demande.



Insertion de l'insert : visser jusqu'à entendre un clic.

Changement de date : tourner la flèche vers la droite jusqu'au nouveau repère.

Changement d'insert : dévisser (vers la gauche).

Longueur standard 20mm, possibilité de réduire la longueur jusqu'à un minimum de 10mm.

\* La longueur Lm est la longueur minimale possible en raccourcissant le corps du dateur.

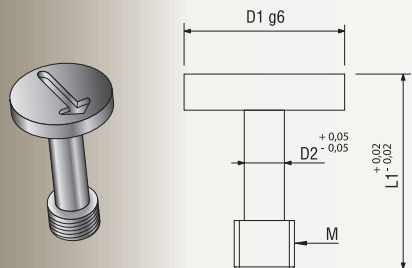
Mensuel		Annuel (10 ans)	Hebdomadaire		Jour	Repère d'indice	
Sans année	Avec année		Dizaine	Unité		A-M	N-Z

D	L	Lm*	K	K1	D1	M	REFERENCE							
4	20	10	5,06	1,86	2,5	M1,5	3704	3724	3744	3784	3764		3804	3824
5	20	10	5,06	1,86	3	M1,5	3705	3725	3745	3785	3765		3805	3825
6	20	10	5,06	1,86	4	M1,5	3706	3726	3746	3786	3766		3806	3826
8	20	10	5,06	1,86	5	M2	3708	3728	3748	3788	3768	37108	3808	3828
10	20	10	5,06	1,86	6	M3	3710	3730	3750	3790	3770	37110	3810	3830
12	20	10	5,06	1,86	8	M3	3712	3732	3752	3792	3772	37112	3812	3832
16	20	10	5,06	1,86	10	M4	3716	3736	3756	3796	3776	37116	3816	3836
20	20	10	5,06	1,86	12	M4	3720	3740	3760	3798	3780	37120	3820	3840

### Série 3900

#### INSERT ECONOMIQUE A FLECHE

Neutre et annuel



Sans année	Avec année

D	D1	D2	M	L1	REFERENCE	
4	2,5	1	M1,5	9,8	3904	3924
5	3	1	M1,5	9,8	3905	3925
6	4	1	M2	9,8	3906	3926
8	5	1,5	M2	9,8	3908	3928
10	6	2	M3	9,8	3910	3930
12	8	2	M3	9,8	3912	3932
16	10	2,8	M4	9,8	3916	3936
20	12	2,8	M4	9,8	3920	3940

## Dateurs à flèche (friction)

Acier Z30 C13

PROFONDEUR GRAVURE	
chiffres	0,50
flèche	0,50

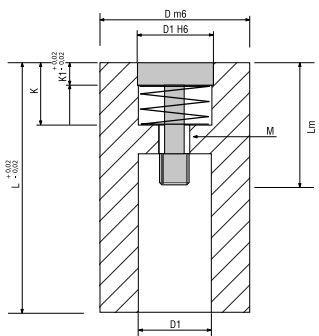
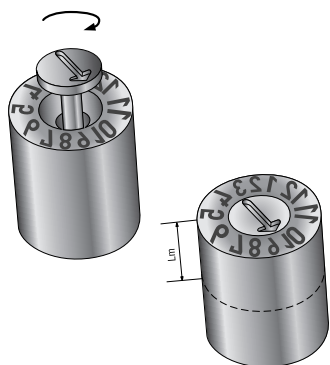
Température maxi 350°C

**SOUFFLAGE/ROTMOULAGE**

### Série 3700 SP

#### DATEUR ECONOMIQUE SPECIAL A FLECHE (corps + insert)

Mensuel, annuel, hebdomadaire, quotidien et repère d'indice  
Possibilité corps vierge, ou gravures plus profondes pour moules soufflage.  
Gamme adaptée plus spécialement aux moules du soufflage Gravures spéciales sur demande.











**Insertion de l'insert :** visser jusqu'à entendre un clic.

**Changement de date :** tourner la flèche vers la droite jusqu'au nouveau repère.

**Changement d'insert :** dévisser (vers la gauche).

**Longueur standard 20mm, possibilité de réduire la longueur jusqu'à un minimum de 10mm.**

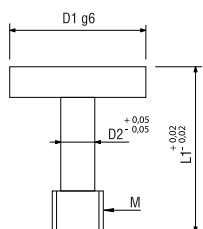
\* La longueur Lm est la longueur minimale possible en raccourcissant le corps du dateur.


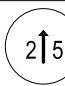
D	L	Lm*	K	K1	D1	M	Mensuel		Annuel (10 ans)	Hebdomadaire		Jour	Repère d'indice	
							Sans année	Avec année		Dizaine	Unité		A-M	N-Z
8	20	10	5,06	1,86	3	M1,5								
<b>REFERENCE</b>														
8	20	10	5,06	1,86	3	M1,5	3708SP	3728SP	3748SP	3788SP	3768SP	37108SP	3808SP	3828SP
12	20	10	5,06	1,86	6	M3	3712SP	3732SP	3752SP	3792SP	3772SP	37112SP	3812SP	3832SP
16	20	10	5,06	1,86	8	M3	3716SP	3736SP	3756SP	3796SP	3776SP	37116SP	3816SP	3836SP
20	20	10	5,06	1,86	12	M4	3720SP	3740SP	3760SP	3798SP	3780SP	37120SP	3820SP	3840SP

### Série 3900 SP

#### INSERT ECONOMIQUE SPECIAL A FLECHE

Neutre et annuel



Sans année	Avec année
	

D	D1	D2	M	L1	REFERENCE	
8	3	1	M1,5	9,8	3905	3925
12	6	2	M3	9,8	3910	3930
16	8	2	M3	9,8	3912	3932
20	12	2,8	M4	9,8	3920	3940

**Les dateurs rapides CODECOR, de la série 2100/2300 vous apportent l'économie d'un dateur à poinçonner, avec la simplicité et la fiabilité d'un dateur indexé!**

## Dateurs à poinçonner

2100 : Acier Z29 CF 13  
2300 : Inox traité 52 HRC

PROFONDEUR GRAVURE	
chiffres	0,20
flèche	0,50

Température maxi 350°C

**ECONOMIE**

**SECURITE**

**GAIN DE TEMPS**

Pour des raisons d'économie, vous choisissez parfois des dateurs à poinçonner, en acier ou laiton pour équiper vos empreintes. Mais avez-vous pensé à tous les coûts induits par ce choix, et aux risques qu'il comporte?

Ainsi, le poinçonnage d'un dateur économique n'est pas sans risque pour vos outillages, même si leur trempe les rend très résistants.

Un coup de poinçon mal ajusté, et votre moule est abîmé! Un risque d'autant plus grand que le dateur est petit.

Rien de tel avec le dateur rapide CODECOR : vous dévissez l'insert, vous le poinçonnez en dehors du moule, vous le remettez en place en quelques secondes. Notre machine à poinçonner vous permet même une précision plus grande quand il s'agit de poinçonner des dateurs de petit diamètre.

Economiques à l'achat, les pions à poinçonner induisent des coûts non négligeables lors du changement de millésime.

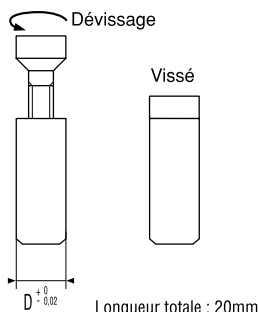
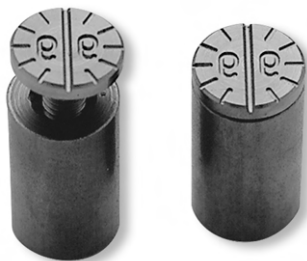
Au moment où l'on développe les méthodes SMED, avez-vous mesuré le temps que prend le changement de millésime sur vos moules équipés de ces dateurs dits «économiques»? Percer le vieux dateur, fileter le perçage, visser une tige, extraire le vieux dateur, insérer le nouveau dateur...

Et si vous multipliez ces opérations par le nombre d'empreintes à modifier...Les dateurs rapides CODECOR, se dévisser en quelques secondes, et il n'en faut pas plus pour visser l'insert avec le nouveau millésime.

### Série 2100/2300

#### DATEUR RAPIDE (corps+insert)

Mensuel + Possibilité corps vierge, ou gravures plus profondes pour moules soufflage.  
Gravures spéciales sur demande.



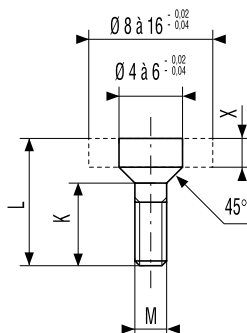
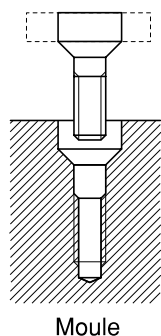
Série	Metal	Ø 4	Ø 5	Ø 6	Ø 8	Ø 10	Ø 12	Ø 16
2100	Acier Inoxydable	2104	2105	2106	2108	2110	2112	2116
2300	Acier traité	2304	2305	2306	2308	2310	2312	2316

### Série 2200/2400

#### INSERT RAPIDE

Neutre et annuel

Possibilité de placer l'insert directement dans le moule



D	L	M	K	X	2200 ACIER INOX	2400 INOX TRAITE
4	8	2	5,2	1,84	2204	2404
5	8	2	5	1,5	2205	2405
6	8	3	5	1,5	2206	2406
8	10	3	8	1,88	2208	2408
10	10	4	8	1,88	2210	2410
12	12	8	9	1,88	2212	2412
16	12	8	9	1,88	2216	2416





## Éléments de marquage normalisés pour moules

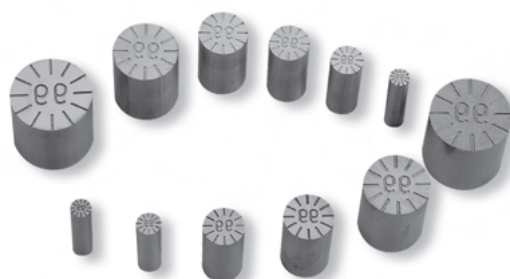
### DATEUR ECONOMIQUE (GRAVÉ)

A poinçonner

Tolérance au  $\varnothing$   $\begin{matrix} +0 \\ -0,05 \end{matrix}$

Longueur 20,3 mm		$\varnothing$ 4	$\varnothing$ 5	$\varnothing$ 6	$\varnothing$ 8	$\varnothing$ 10	$\varnothing$ 12	$\varnothing$ 16	$\varnothing$ 20
Laiton Série 100	Référence	104	105	106	108	110	112	116	120
Acier * série 200	Référence	204	205	206	208	210	212	216	220

\* Inox 303

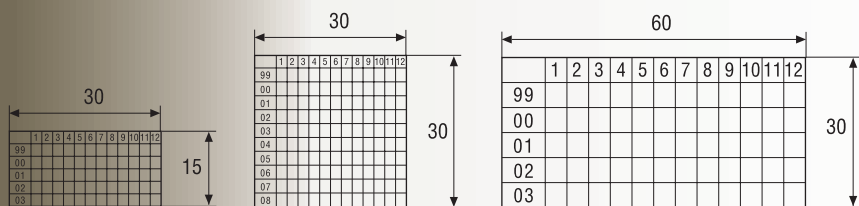
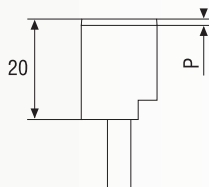


### ELECTRODE - DATEUR AUTOMOBILE (CUIVRE)

Gravure en relief à l'endroit

Autres dimensions sur demande

Electrode		Référence
5 ans	60 x 30 x 20 P = 0,8 mm	800
5 ans	30 x 15 x 20 P = 0,6 mm	801
10 ans	30 x 30 x 20 P = 0,6 mm	802



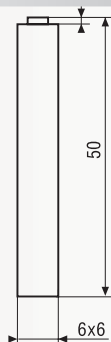
### ELECTRODE - JEUX DE CHIFFRES ET ALPHABETS (CUIVRE)

Gravure en relief à l'endroit

Autres dimensions sur demande

Hauteur des caractères (mm)	P (mm)	Référence	
		Jeux de chiffres	Alphabets A à Z
1	0,6	700	720
1,5	0,6	701	721
2	0,8	702	722
3	1	703	723
4	1	704	724

vente à l'unité possible



## Éléments de marquage normalisés pour moules

### **TOURNEVIS pour dateur standard, mobile, cylindrique et micro dateur**

Nous vous proposons des tournevis parfaitement adaptés, les lames sont affûtées à la largeur et à l'épaisseur de la gravure de la flèche afin que la rotation s'effectue dans les meilleures conditions.

Référence	
1504	pour Ø 4
1506	pour Ø 6
1508	pour Ø 8
1512	pour Ø 12 et Ø 16



## Gravures spéciales - électrodes, inserts, dateurs.

Fabricants de dateurs, nous sommes par ailleurs spécialistes de la gravure. Nous nous sommes équipés de machine d'usinage à grande vitesse à commande numérique, et maîtrisons de manière unique les usinages les plus précis et les plus fins. Ainsi nous travaillons avec des fraises aussi petites que 5 centièmes de millimètre !

Nous pouvons, au delà des éléments normalisés, réaliser:

- Electrodes sur mesure, en cuivre ou graphite
- Poinçons et matrices, de toute forme
- Usinages directs de gravures fines sur des empreintes de moule
- Gravures spéciales sur des dateurs : sigles, logo de recyclage, numéro d'équipe, numéros de lots...en creux comme, dans certaines conditions, en relief.

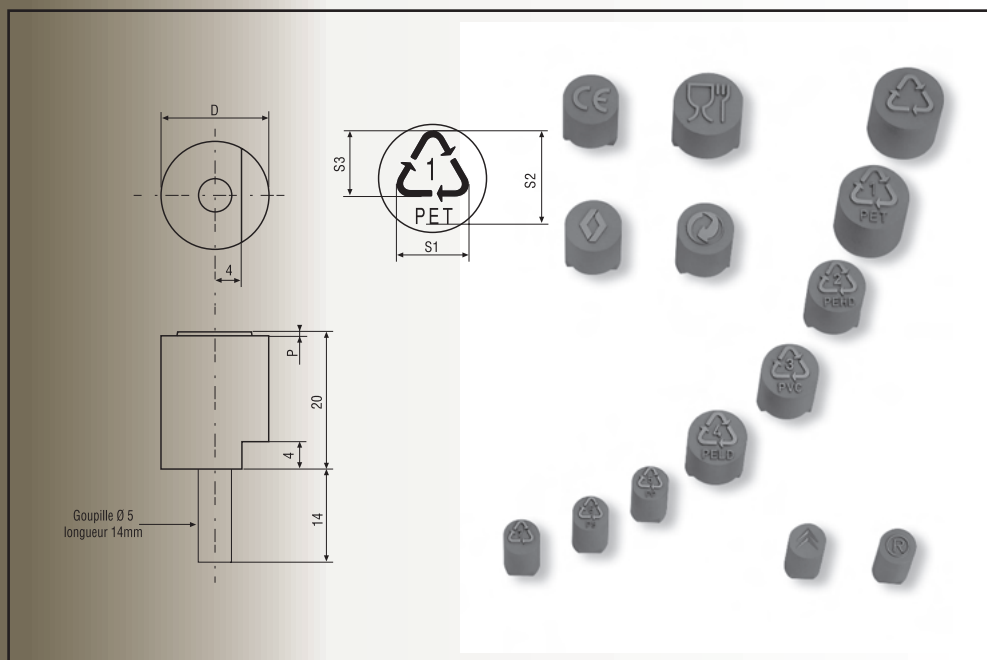
Nous pouvons intégrer des fichiers 3D, en format .igs, .stp ou dans la plupart des formats de dessin vectoriel.

# Éléments de marquage normalisés pour moules

Acier traité 52 HRC

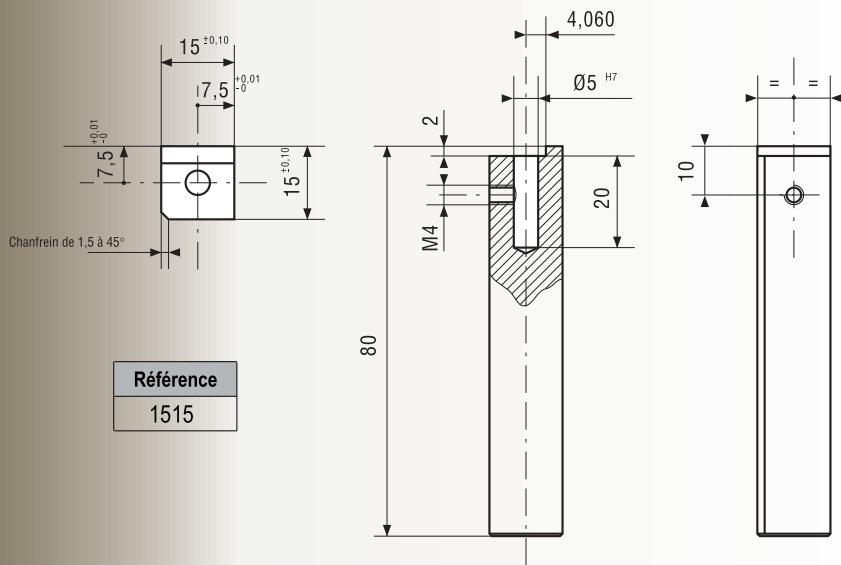
## ELECTRODE sigle recyclage & symbole normalisé (CUIVRE)

Gravure en relief à l'endroit  
Autres logos possibles sur demande



### Accessoire porte-électrodes

Cet accessoire vous permet un alignement immédiat de l'électrode sur un carré 15x15 compatible avec les supports EROWA®.



	D	S1	S2	S3	P	Référence
00	10	4,6	-	4,2	0,5	1100
	10	6,6	-	6,1	0,6	1000
	16	10,5	-	9,6	0,8	1600
	20	13,1	-	12	1	2000
01	10	4,6	6	4,2	0,5	1101
	10	6,6	8,5	6,1	0,6	1001
	16	10,5	13,6	9,6	0,8	1601
	20	13,1	17	12	1	2001
02	10	4,6	6	4,2	0,5	1102
	10	6,6	8,5	6,1	0,6	1002
	16	10,5	13,6	9,6	0,8	1602
	20	13,1	17	12	1	2002
03	10	4,6	6	4,2	0,5	1103
	10	6,6	8,5	6,1	0,6	1003
	16	10,5	13,6	9,6	0,8	1603
	20	13,1	17	12	1	2003
04	10	4,6	6	4,2	0,5	1104
	10	6,6	8,5	6,1	0,6	1004
	16	10,5	13,6	9,6	0,8	1604
	20	13,1	17	12	1	2004
05	10	4,6	6	4,2	0,5	1105
	10	6,6	8,5	6,1	0,6	1005
	16	10,5	13,6	9,6	0,8	1605
	20	13,1	17	12	1	2005
06	10	4,6	6	4,2	0,5	1106
	10	6,6	8,5	6,1	0,6	1006
	16	10,5	13,6	9,6	0,8	1606
	20	13,1	17	12	1	2006
07	10	4,6	-	4,2	0,5	1107
	10	6,6	-	6,1	0,6	1007
	16	10,5	-	9,6	0,8	1607
	20	13,1	-	12	1	2007
11	10	4	4	-	0,5	1111
	10	6	6	-	0,6	1011
	16	10	10	-	0,8	1611
	20	12	12	-	1	2011
12	10	3,9	4	-	0,5	1112
	10	5,9	6	-	0,6	1012
	16	9,8	10	-	0,8	1612
	20	11,7	12	-	1	2012
	10	6,2	6	-	0,5	1113
	10	8,3	8	-	0,6	1013
	16	13,4	13	-	0,8	1613
	20	16,5	16	-	1	2013
13	10	4,9	3,5	-	0,5	1114
	10	6,7	4,8	-	0,6	1014
	16	10,7	7,7	-	0,8	1614
	20	13,4	9,6	-	1	2014
14	10	4,5	6	-	0,6	1015
	16	7,5	10	-	0,8	1615
	20	11	14	-	1	2015
15	10	5,5	6	-	0,6	1016
	16	9,5	10	-	0,8	1616
	20	13	14	-	1	2016
16	10	8,9	2,4	-	0,6	1017
	16	14,2	3,8	-	0,8	1617
	20	17,7	4,8	-	1	2017
17	10	8,9	2,4	-	0,6	1018
	16	14	7,5	-	0,8	1618
	20	17,6	9,4	-	1	2018
18	10	7,1	4,7	-	0,6	1019
	16	11,3	7,5	-	0,8	1619
	20	14,2	9,3	-	1	2019
19	10	6,6	7,2	-	0,6	1115
	16	10,6	11,5	-	0,8	1125
	20	13,2	14,4	-	1	1135
35	10	6,1	6,6	-	0,6	1023
	16	9,7	10,6	-	0,8	1623
23	20	12,2	13,2	-	1	2023
22	10	5,9	7,7	-	0,6	1022
	16	9,5	12,3	-	0,8	1322
	20	11,9	15,3	-	1	2022
20	10	5,4	8,3	-	0,6	1020
	16	8,6	13,3	-	0,8	1620
	20	10,8	16,6	-	1	2020
21	-	-	-	-	-	-
	-	-	-	-	-	-
	20	18	11,5	-	1	2021

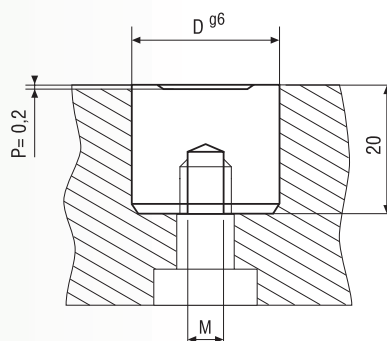
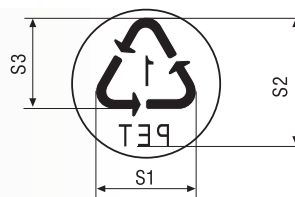
# Eléments de marquage normalisés pour moules

Acier traité 52 HRC

	D	S1	S2	S3	Filetage M	Référence
	10	4,6	-	4,2	M4	1150
	10	6,6	-	6,1	M4	1050
	16	10,5	-	9,6	M6	1650
	20	13,1	-	12	M6	2050
00	10	4,6	6	4,2	M4	1151
	10	6,6	8,5	6,1	M4	1051
	16	10,5	13,6	9,6	M6	1651
	20	13,1	17	12	M6	2051
01	10	4,6	6	4,2	M4	1152
	10	6,6	8,5	6,1	M4	1052
	16	10,5	13,6	9,6	M6	1652
	20	13,1	17	12	M6	2052
02	10	4,6	6	4,2	M4	1153
	10	6,6	8,5	6,1	M4	1053
	16	10,5	13,6	9,6	M6	1653
	20	13,1	17	12	M6	2053
03	10	4,6	6	4,2	M4	1154
	10	6,6	8,5	6,1	M4	1054
	16	10,5	13,6	9,6	M6	1654
	20	13,1	17	12	M6	2054
04	10	4,6	6	4,2	M4	1155
	10	6,6	8,5	6,1	M4	1055
	16	10,5	13,6	9,6	M6	1655
	20	13,1	17	12	M6	2055
05	10	4,6	6	4,2	M4	1156
	10	6,6	8,5	6,1	M4	1056
	16	10,5	13,6	9,6	M6	1656
	20	13,1	17	12	M6	2056
06	10	4,6	-	4,2	M4	1157
	10	6,6	-	6,1	M4	1057
	16	10,5	-	9,6	M6	1657
	20	13,1	-	12	M6	2057
07	10	4	4	-	M4	1161
	10	6	6	-	M4	1061
	16	10	10	-	M6	1661
	20	12	12	-	M6	2061
11	10	3,9	4	-	M4	1162
	10	5,9	6	-	M4	1062
	16	9,8	10	-	M6	1662
	20	11,7	12	-	M6	2062
12	10	6,2	6	-	M4	1163
	10	8,3	8	-	M4	1063
	16	13,4	13	-	M6	1663
	20	16,5	16	-	M6	2063
13	10	4,9	3,5	-	M4	1164
	10	6,7	4,8	-	M4	1064
	16	10,7	7,7	-	M6	1664
	20	13,4	9,6	-	M6	2064
14	10	4,5	6	-	M4	1065
	16	7,5	10	-	M6	1665
	20	11	14	-	M6	2065
15	10	5,5	6	-	M4	1066
	16	9,5	10	-	M6	1666
	20	13	14	-	M6	2066
16	10	8,9	2,4	-	M4	1067
	16	14,2	3,8	-	M6	1667
	20	17,7	4,8	-	M6	2067
17	10	8,9	2,4	-	M4	1068
	16	14	7,5	-	M6	1668
	20	17,6	9,4	-	M6	2068
18	10	7,1	4,7	-	M4	1069
	16	11,3	7,5	-	M6	1669
	20	14,2	9,3	-	M6	2069
19	10	6,6	7,2	-	M4	1070
	16	10,6	11,5	-	M6	1670
	20	13,2	14,4	-	M6	2070
35	10	6,1	6,6	-	M4	1071
	16	9,7	10,6	-	M6	1671
	20	12,2	13,2	-	M6	2071
23	10	5,9	7,7	-	M4	1072
	16	9,5	12,3	-	M6	1672
	20	11,9	15,3	-	M6	2072
22	10	5,4	8,3	-	M4	1073
	16	8,6	13,3	-	M6	1673
	20	10,8	16,6	-	M6	2073
20		-	-	-	-	-
		-	-	-	-	-
21	20	18	11,5	-	M6	2074

## INSERT sigle recyclage & symbole normalisé

Gravure en creux à l'envers  
Autres logos possibles sur demande





### -MARQUAGE A CHAUD

- Poinçons métalliques de marquage à chaud en acier ou laiton
- Poinçons silicone, plats ou en formes, en duretés standard 60, 80 ou 90 shore
- Moules et empreintes pour le marquage de flacons souples
- Plaques aluminium/silicone, en épaisseur 10+5mm, 10+3mm, 5+3mm etc..., en 60, 80 ou 90 shore



### -CLICHES DE TAMPOGRAPHIE

Nous gravons des plaques acier épaisses ou minces, des plaques rectifiées, dans la plupart des dimensions du marché avec les plus grandes exigences de qualité, pour répondre à vos besoins spécifiques. Profondeur de gravure selon spécification.  
Positionnement à  $\pm 0,05$  mm (pour impression quadri par exemple)



### -ECRANS DE SERIGRAPHIE

Nous tendons et gravons des cadres en MDF, alu ou acier, avec des écrans nylon, polyester ou inox, des trames allant de 48 à 200, dans toutes les dimensions jusqu'à 1500 mm. Nous garantissons la tension régulière de nos écrans, et un positionnement de  $\pm 0,2$ mm (cadres métalliques).



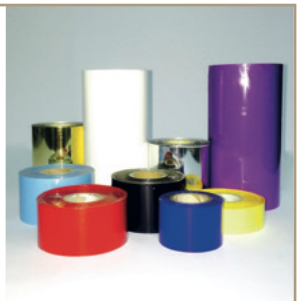
### -TAMPONS D'IMPRESSION EN TAMPOGRAPHIE

Nous coulons une large gamme de tampons pour la tampographie, à la dureté adaptable à vos besoins, et pouvons réaliser rapidement toute forme spéciale.



### - ACCESSOIRES

Nous vous proposons également des encres pour la tampographie et la sérigraphie ainsi qu'une multitude de teintes de films pour le marquage à chaud.



#### Réalisation de films ou fichiers informatiques

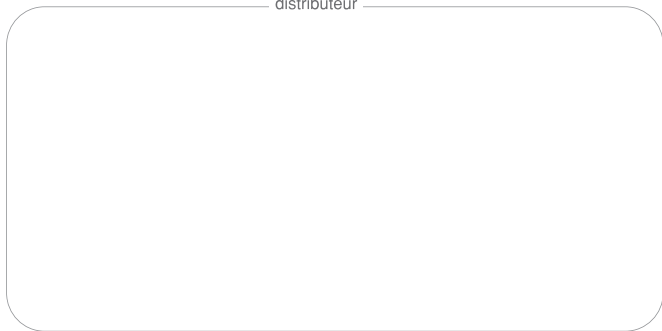
Intégration de tous fichiers informatiques aux standards les plus courants de la création graphique, y compris fichiers 3D IGS, STP etc...

Création de dessins dans notre atelier intégré, sur la base des documents fournis



Pour toutes vos demandes  
de marquage, consultez-nous !  
visitez notre site internet  
[www.codecor.com](http://www.codecor.com)

distributeur



**CODECOR**  
gravure industrielle

38, route de la forge - 01100 OYONNAX  
Tél. 04 74 77 35 04  
e-mail: [codecor@codecor.com](mailto:codecor@codecor.com)  
<http://www.codecor.com>